

# DUNABOGDÁNY



**Dunabogdány Településtervezési terv - Településrendezési terv**

Helyi építési szabályzat - 1. melléklet: Szabályozási terv  
2023. október

**Völgyzugoly Műhely Kft.**

## JELMAGYARÁZAT

### ALAPTÉRKEPI ELEMEK

<span></span>	Földrészlet (telekhatár)
<span></span>	Reambulált épület - geodéziailag nem bemért, meglévő épület
<span></span>	Reambulált épület - alaptérképen szereplő, lebontott épület
<span></span>	Épület - alaptérképen szereplő épület
<span></span>	Szintvonalak

#### KÖTELEZŐ EREJŰ SZABÁLYOZÁSI ELEMEK

##### SZABÁLYOZÁSI ALAPELEMEK

<span></span>	Szabályozási vonal
<span></span>	Belterületi határ
<span></span>	Javasolt belterületi határ
<span></span>	Építési övezet, övezet határa
<b>Lke-1</b>	Építési övezet, övezet jele

#### Beépítésre szánt területek, építési övezetek

<b>Lke</b>	Kertvárosias lakóterület
<b>Lf</b>	Falusias lakóterület
<b>Vt</b>	Településközpont
<b>Gksz</b>	Kereskedelmi, szolgáltató terület
<b>Üü</b>	Üdülőházas övezet területe
<b>Üh</b>	Hétvégiházás üdülőterület
<b>K-B</b>	Különleges beépítésre szánt terület - bánya
<b>K-Mü</b>	Különleges beépítésre szánt terület - mezőgazdasági üzem
<b>K-Ni</b>	Különleges beépítésre szánt terület - nagy zöldfelületi arányú intézményterület
<b>K-Rek</b>	Különleges beépítésre szánt terület - rekreációs terület
<b>K-Sp</b>	Különleges beépítésre szánt terület - sportterület

#### Beépítésre nem szánt területek, övezetek

<b>Zkp</b>	Zöldterület - közpark
<b>Zkk</b>	Zöldterület - közkert
<b>Ev</b>	Erdőterület - védelmi célú erdőterület
<b>Er</b>	Erdőterület - rekreációs célú erdőterület
<b>Ee</b>	Erdőterület - egyéb erdőterület
<b>Má</b>	Általános mezőgazdasági terület
<b>Mk</b>	Kertés mezőgazdasági terület
<b>Mt</b>	Tájgazdálkodási mezőgazdasági terület
<b>Vg</b>	Vízgazdálkodási terület
<b>KÖu</b>	Közúti közlekedési terület
<b>Kb-Rek</b>	Különleges beépítésre nem szánt terület - rekreációs terület
<b>Kb-T</b>	Különleges beépítésre nem szánt terület - temető
<b>Kb-Z</b>	Különleges beépítésre nem szánt terület - zöldfelület

<b>KÖu-1</b>	Közlekedési célú közterület - KÖu-1
<b>KÖu-2</b>	Közlekedési célú közterület - KÖu-2
<b>KÖu-3</b>	Közlekedési célú közterület - KÖu-3
<b>KÖu-4</b>	Közlekedési célú közterület - KÖu-4
<b>KÖu-k</b>	Kiszolgáló út
<b>Zkk</b>	Közkert
<b>Zkp</b>	Közpark
<b>Vg-...</b>	Vízgazdálkodási terület
<b>E...</b>	Erdőterület

**1.:V...2.:E...** Elsődleges övezet: vízgazdálkodási terület, másodlagos övezet: erdőterület

**1.:V...2.:Z...** Elsődleges övezet: vízgazdálkodási terület, másodlagos övezet: zöldterület

<span></span>	Méretvonal, méretezés
<span></span>	Megszüntető jel
<span></span>	Javasolt megszüntető jel

#### SZABÁLYOZÁSI ELEMEK

<span></span>	Építési hely
<span></span>	Telek be nem építhető része
<span></span>	Javasolt telekhatár
<span></span>	Telken belül zöldfelületként megtartandó telekrész
<b>P15</b>	Jelentős felszíni parkoló és férőhelyszáma
<span></span>	Közlekedési terület céljára fenntartott terület

### IDŐBELI ÜTEMEZÉS ALAPJÁN SZABÁLYOZOTT TERÜLETEK

<span></span>	<b>(Má-4)</b>	Szabályozási tartalékterület (átmeneti hasznosítás) (fejlesztési cél megvalósításáig mezőgazdasági hasznosítás)
<span></span>	<b>(Vg-2)</b>	Szabályozási tartalékterület (átmeneti hasznosítás) (fejlesztési cél megvalósításáig vízgazdálkodási hasznosítás)

### MÁS JOGSZABÁLY ÁLTAL ELRENDELT KÖTELEZŐ SZABÁLYOZÁSI ELEMEK

<span></span>	Közigazgatási terület határa, hatályos szabályozás területe
---------------	---

#### MŰVI ÉRTÉKVÉDELEM

<span></span>	Világörökség várományos terület
<span></span>	Műemlék
<span></span>	Műemléki környezet határa
<span></span>	Régészeti lelőhely határa
<span></span>	Helyi védett egyedi érték

#### TÁJ- ÉS TERMÉSZETVÉDELEM

<span></span>	Országos védett természeti terület (Nemzeti Park)
<span></span>	Ex lege (országos jelentőségű természeti érték) védett természeti érték - forrás
<span></span>	Natura 2000 terület határa, különleges madárvédelmi terület határa
<span></span>	Natura 2000 terület határa, különleges természetmegőrzési terület határa
<span></span>	Országos ökológiai hálózat magterülete és határa
<span></span>	Országos ökológiai hálózat ökológiai folyosó övezete és határa
<span></span>	Országos ökológiai hálózat ökológiai folyosó övezete és határa
<span></span>	Tájképvédelmi terület

#### KORLÁTOZÁSOK ÉS VÉDELMEK

### A VESZÉLYEZTETETT TERÜLETEKRE, A TERMÉSZETI CSAPÁSOK ELLENI VÉDELMEKRE, A KATASZTRÓFAVÉDELMEKRE VONATKOZÓ KORLÁTOZÓ TÉNYEZŐK

<span></span>	Vízminőségvédelmi terület
<span></span>	Partvonal, mely egyben övezethatár is
<span></span>	Védművel mentesített terület
<span></span>	Nagyvízi meder övezete, áramlási holttér
<span></span>	Nagyvízi meder övezete, elsődleges levezetési sáv
<span></span>	Nagyvízi meder övezete, másodlagos levezetési sáv
<span></span>	Nagyvízimi meder övezete, átmeneti levezetési sáv
<span></span>	Bányatelek területe és határa
<span></span>	Vízműkút
<span></span>	Víztorozó

#### VÉDŐTERÜLETEK, VÉDŐTÁVOLSÁGOK, VÉDŐSÁVOK

<span></span>	Vízbázis hidrogeológiai "A" védőövezet
<span></span>	Vízbázis hidrogeológiai "B" védőövezet
<span></span>	Vízbázis belső védőövezet
<span></span>	Vízbázis külső védőövezet
<span></span>	Szennyvízátemelő
<span></span>	22kV-os villamos energia hálózati vezetek
<span></span>	Védőterület, védőtávolság, védősáv, biztonsági övezet határa

#### EGYÉB SAJÁTOS JOGINTÉZMÉNY

<span></span>	Beültetési kötelezettség
---------------	--------------------------

#### EGYÉB RAJZI ELEMEK

<span></span>	Fásítás, kötelező közterületi fásítás	
<span></span>	Közterület zöldfelületként fenntartandó része	
Meglévő	Tervezett	
<span></span>	<span></span>	Kerékpáros infrastruktúra
<span></span>	<span></span>	Híd, felüljáró
<span></span>	<span></span>	Gyalogút
<span></span>	<span></span>	Kompkikötő
<span></span>	<span></span>	Kikötő
<span></span>	<span></span>	Szintbeni kereszteződés



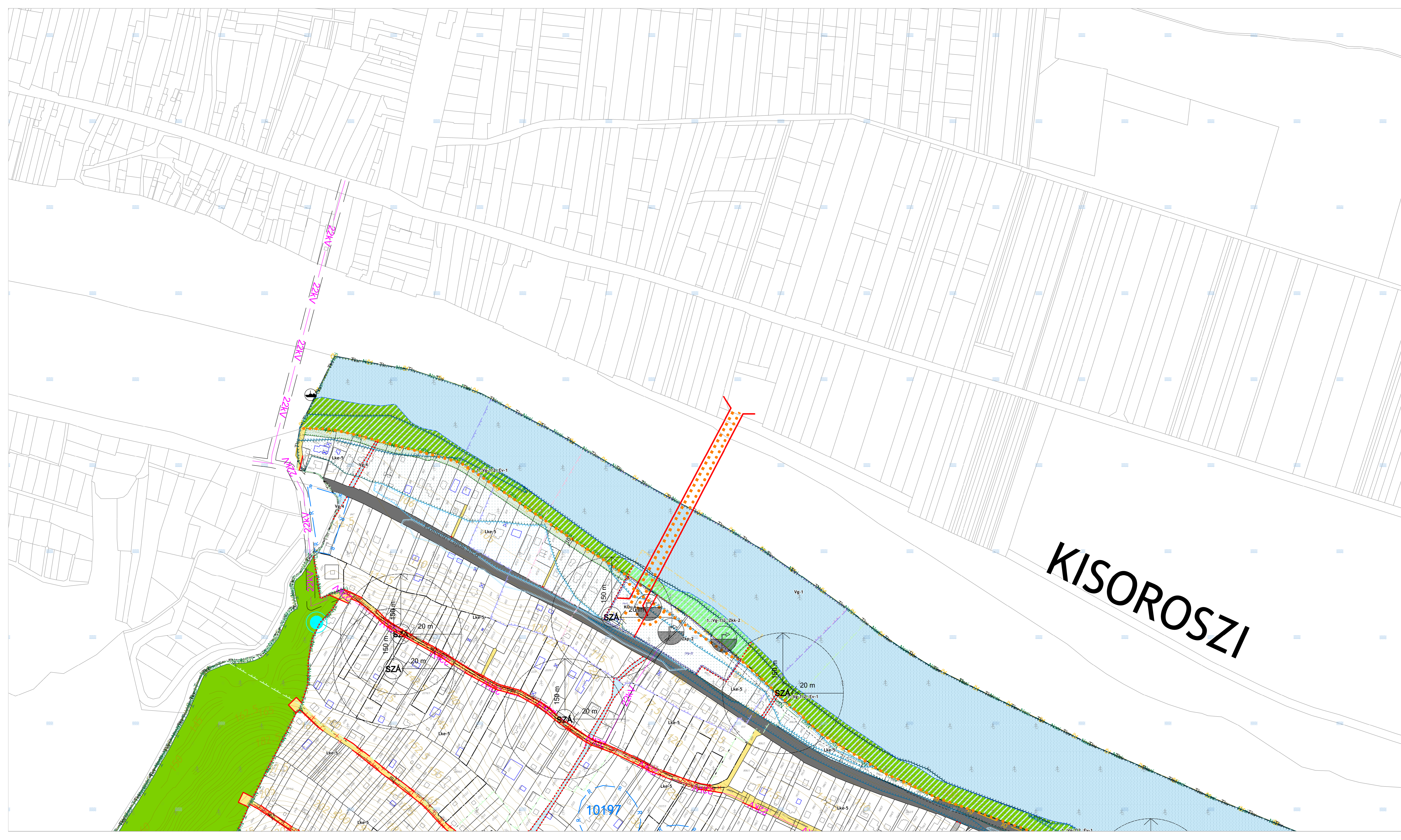
A terv az állami alapadatok felhasználásával készült.

## VÖLGYZUGOLY Területfejlesztő és Tervező Műhely Kft.

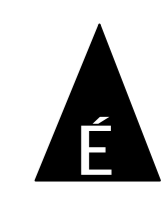
1024 Budapest, Szilágyi Erzsébet fasor 13-15. Tel.: 1/439-04-90

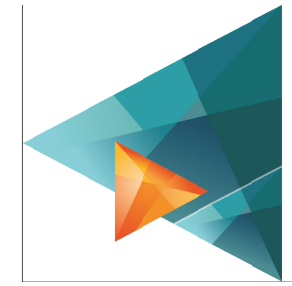
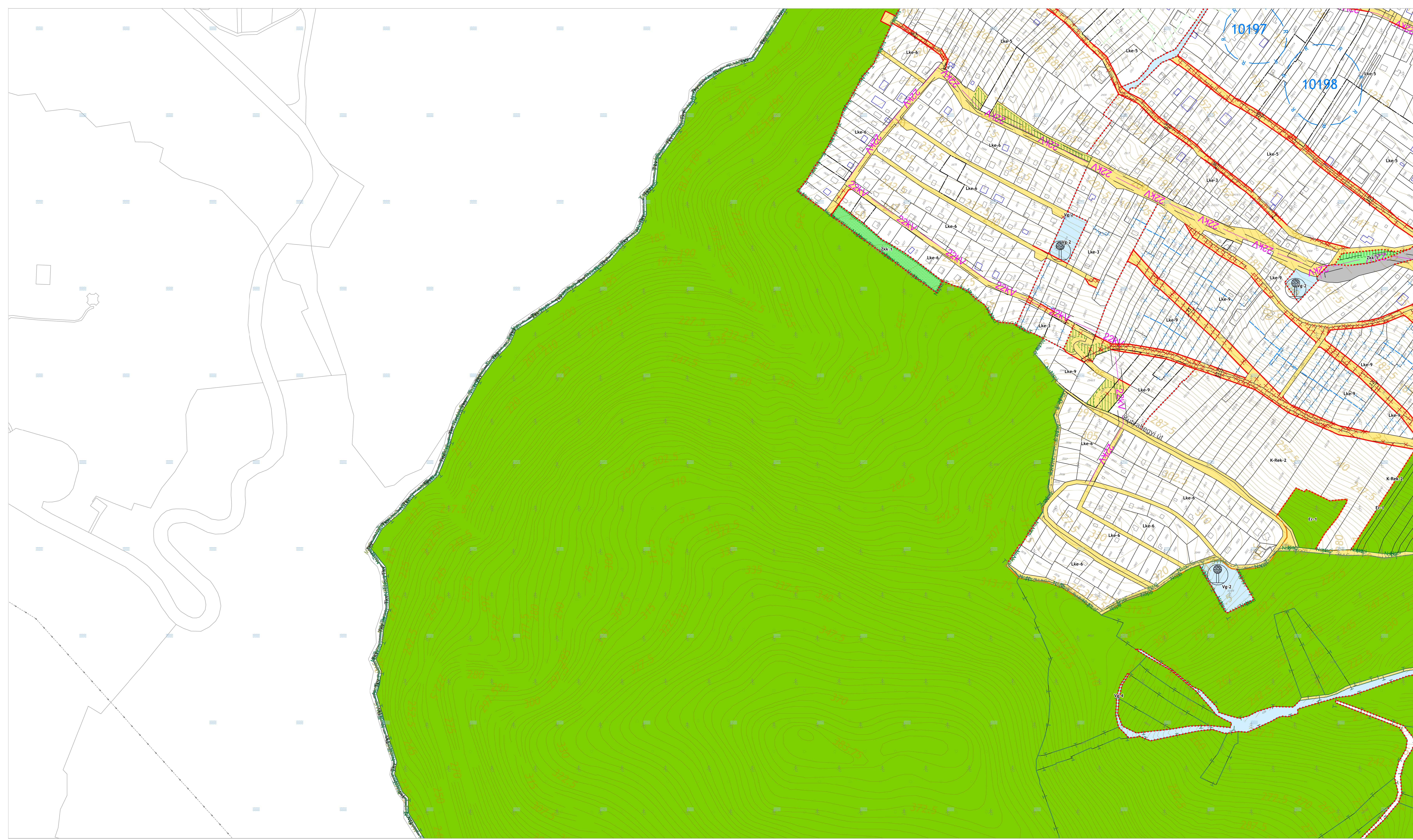
<b>Településtervezés:</b>	<b>Ferik Tünde</b> - okl. építészmérnök, településrendező vezető tervező TT/1 13-1259 <p><b>Horváth Ágnes</b> - okl. településmérnök TT 01-6397 okl. tervező építészmérnök</p>
<b>Tájrendezés, környezetvédelem:</b>	<b>Kéthelyi Márton</b> , okl. tájépítészmérnök, tájvédelmi szakértő (TK 01-5282) <p><b>Marján Melinda</b>, okl. tájépítészmérnök okl. természetvédelmi mérnök</p>
<b>Közlekedés:</b>	<b>Macsinka Klára</b> , okl. közlekedésépítőmérnök 13-1017 KÉ-K, Tkö (MOBIL CITY Bt.) <p><b>Boldizsár Attila</b>, okl. építőmérnök</p>
<b>Vízi közművek</b>	<b>Bíró Attila</b> , okl. építőmérnök (MK 01-2456) (InfraPlan Kft.)
<b>Energiaközművek, távközlés:</b>	<b>Hanczár Zsoltné</b> , okl. gépészmérnök okl. városépítési-városüzemeltetési szakmérnök (MK 01-2418) (KÉSZ Tervező Kft.)
<b>Régészet</b>	<b>Belényesy Károly</b> , régész, örökségvédelmi szakértő (15-016)
<b>Munkatárs</b>	<b>Hantos Ádám</b> , tájrendező és kertépítő mérnök, településmérnök hallgató

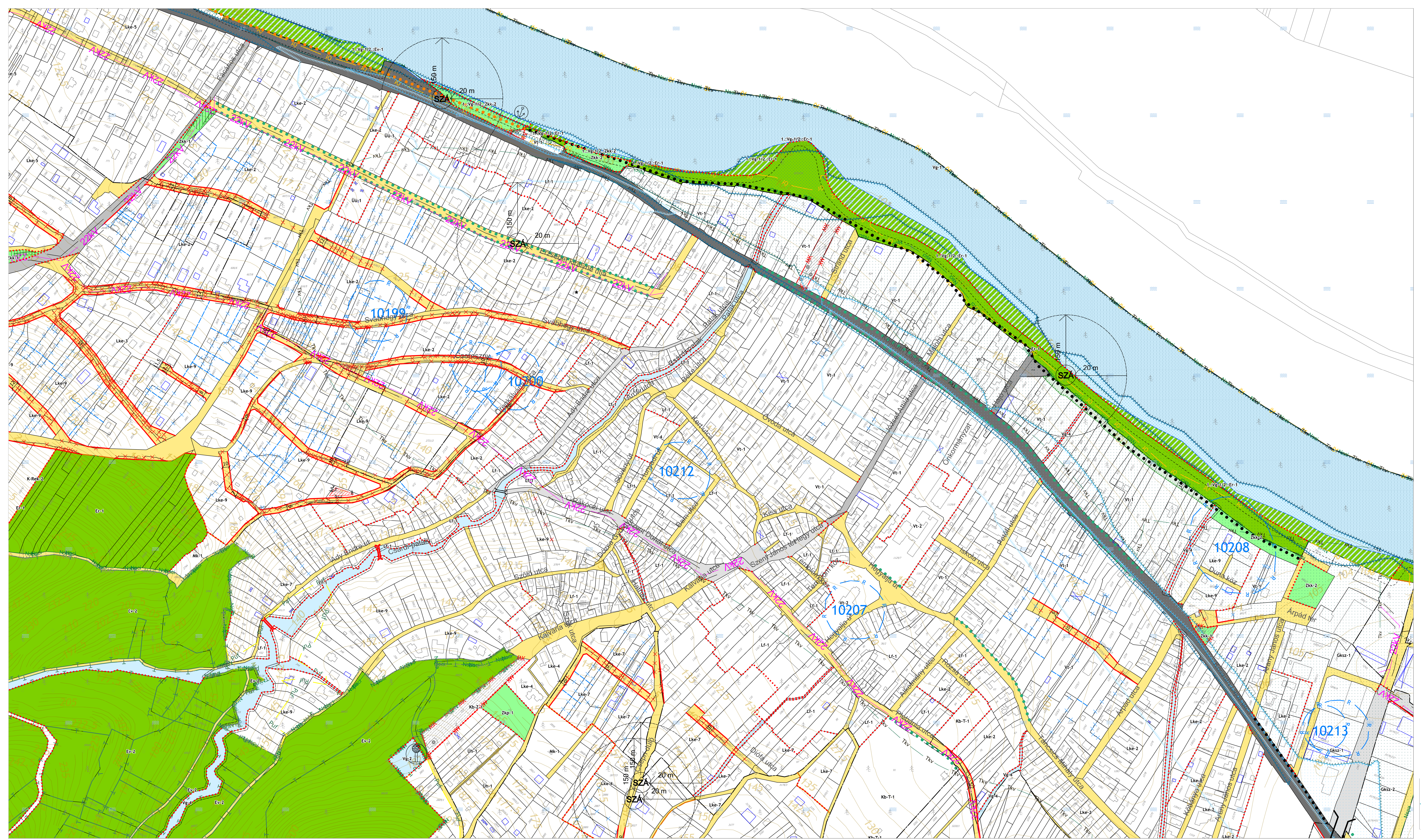
<b>DUNABOGDÁNY</b>
TELEPÜLÉSTERV
<b>TELEPÜLÉS RENDEZÉSI TERV, SZABÁLYOZÁSI TERV</b>
<b>1. melléklet a .../..... . (.....) önkormányzati rendelethez</b>
<b>VÉLEMÉNYEZÉSI ANYAG</b>
<b>M = 1<span> </span>: 2<span> </span>000, M=1:6000</b>
VZM 1723/22



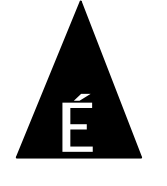
KISOROSZI





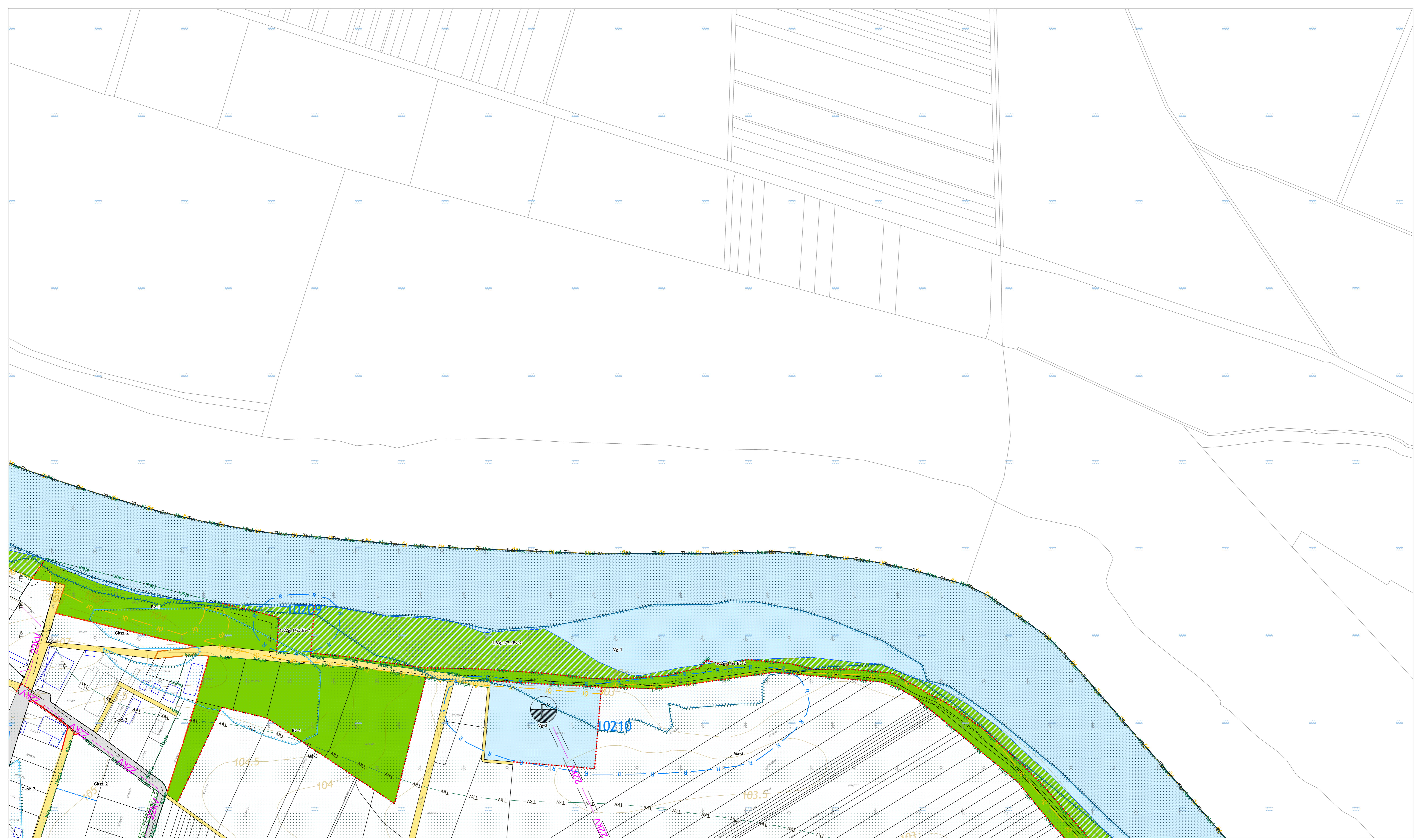


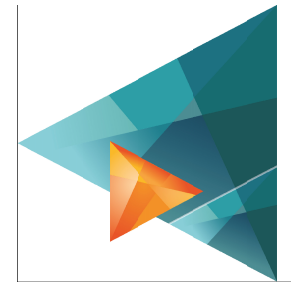
1  
2 3 4  
6



DUNABOGDÁNY - TELEPÜLÉSTERV - SZABÁLYOZÁSI TERV M = 1:2 000 Véleményezési anyag SZT-3



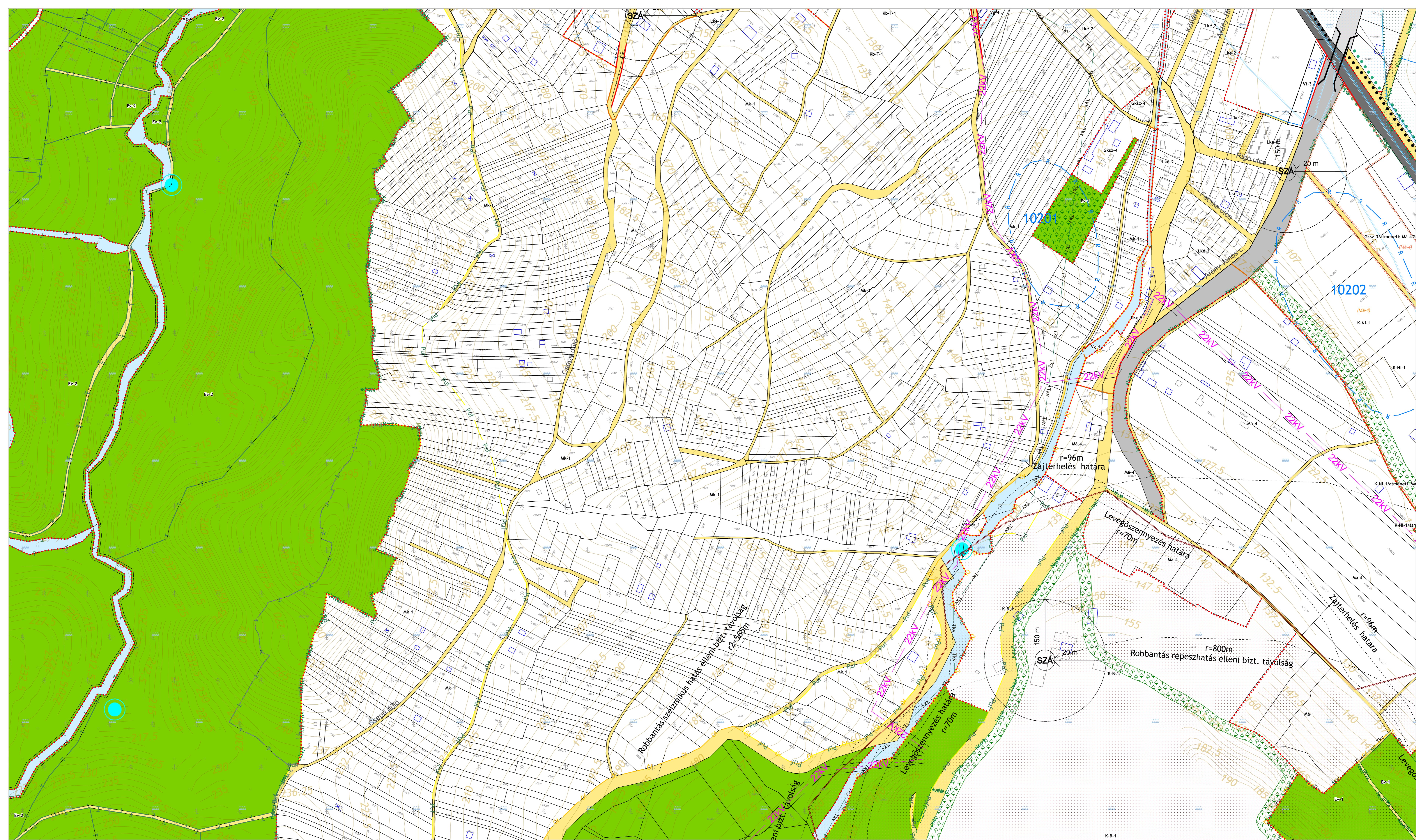




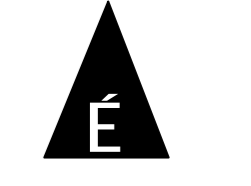
DUNABOGDÁNY- TELEPÜLÉSTERV - SZABÁLYOZÁSI TERV M = 1:2 000 Véleményezési anyag SZT-5



2  
- 5 6  
13



3  
5 6 7  
13,9



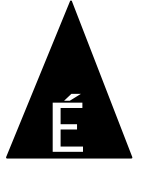
DUNABOGDÁNY - TELEPÜLÉSTERV - SZABÁLYOZÁSI TERV M = 1:2 000 Véleményezési anyag SZT-6







4  
6 7 8  
9,10



DUNABOGDÁNY- TELEPÜLÉSTERV - SZABÁLYOZÁSI TERV M = 1:2 000 Véleményezési anyag SZT-7





etbódoges Vg-1/másodlagos\_Ev-2

Vg-1

105,5

104,5

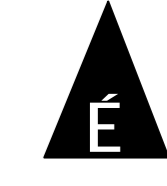
104

Egy-2

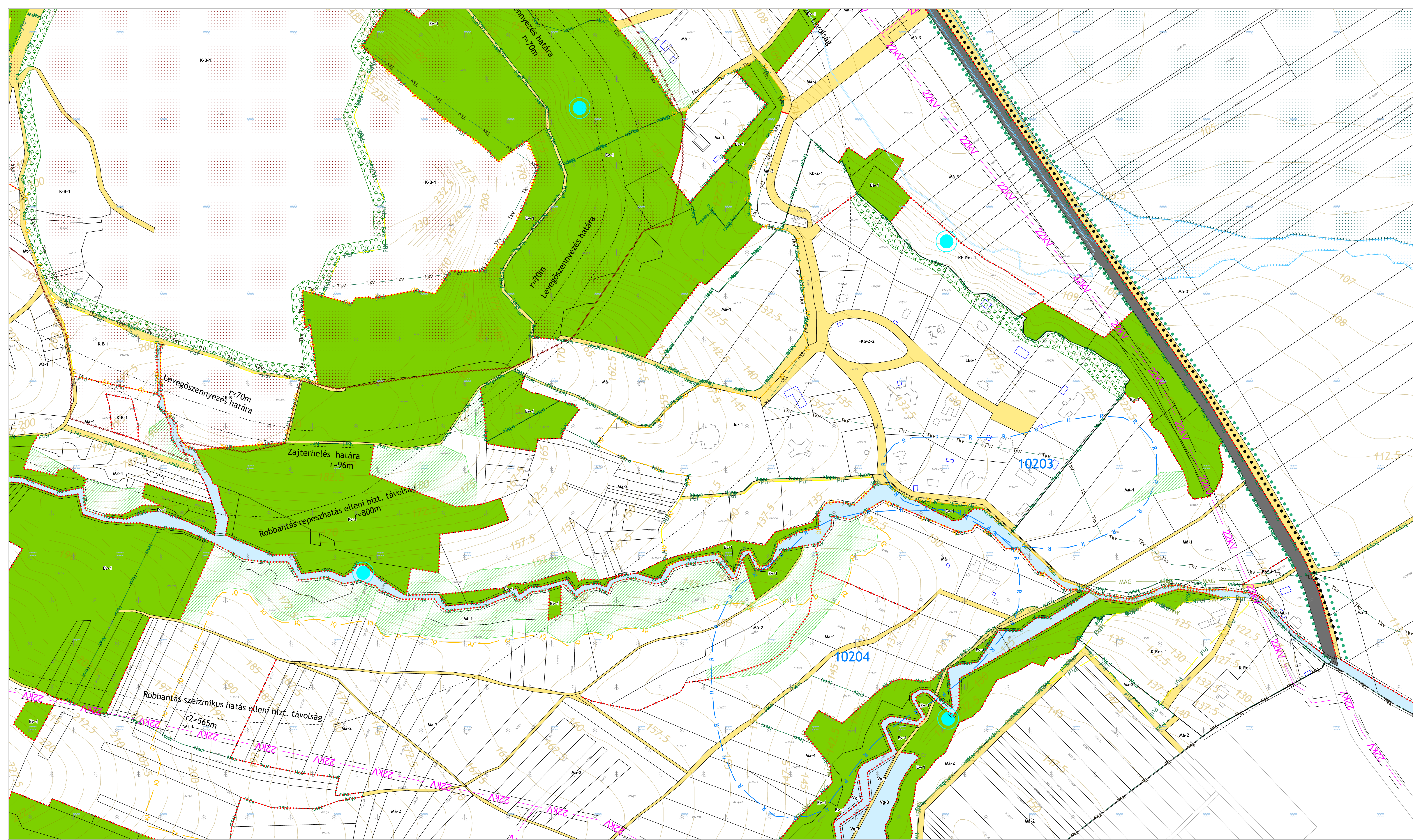
Ma-3



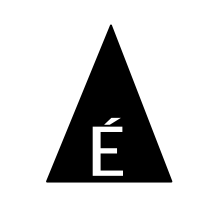
DUNABOGDÁNY - TELEPÜLÉSTERV - SZABÁLYOZÁSI TERV M = 1:2 000 Véleményezési anyag SZT-8



0  
7 8  
10

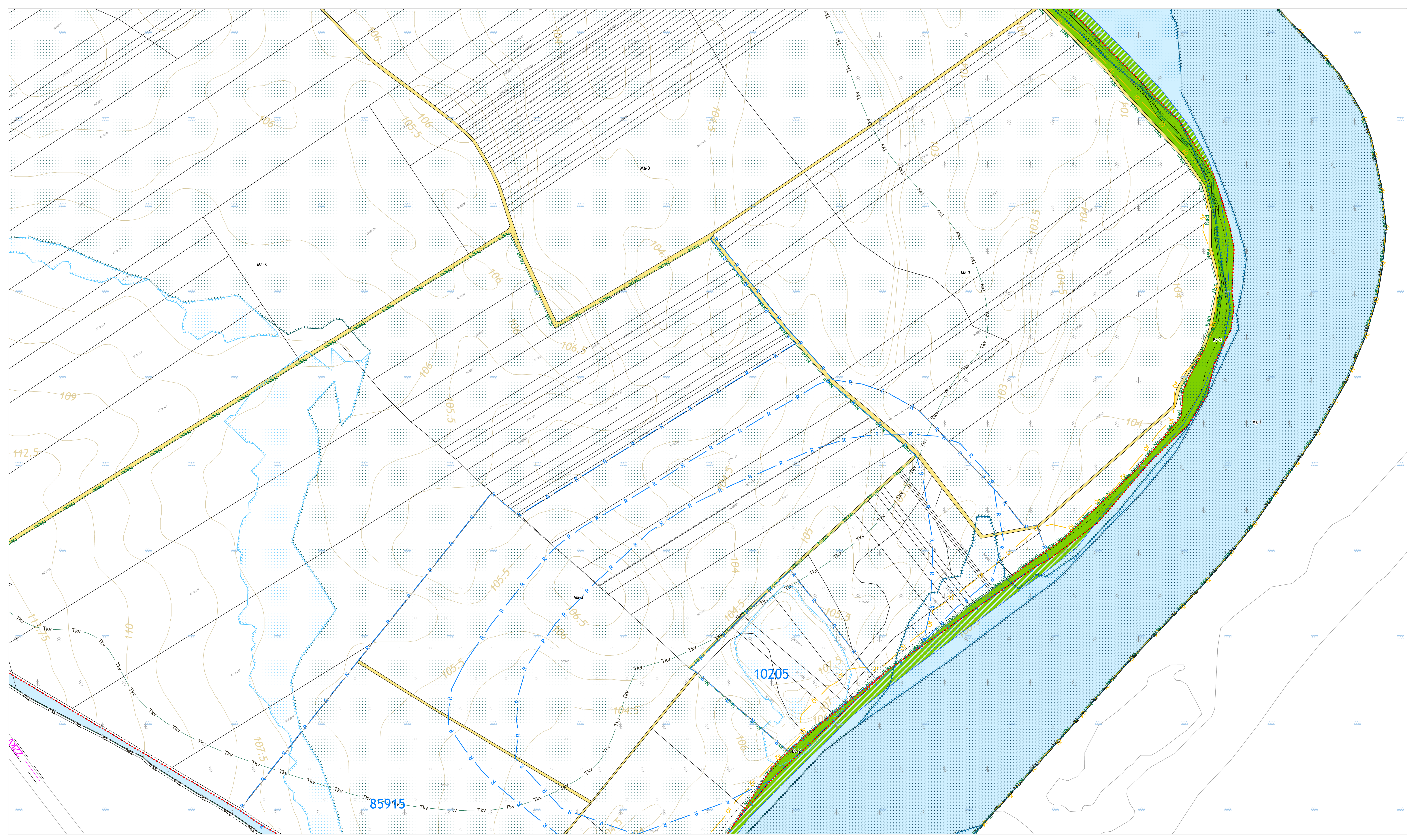


6,7  
13 9 10  
11

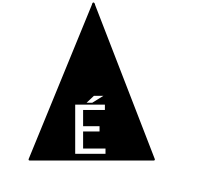


DUNABOGDÁNY- TELEPÜLÉSTERV - SZABÁLYOZÁSI TERV M = 1:2 000 Véleményezési anyag SZT-9





7,8  
9 10  
11,12



DUNABOGDÁNY - TELEPÜLÉSTERV - SZABÁLYOZÁSI TERV M = 1:2 000 Véleményezési anyag SZT-10



# TAHITÓTFALU

