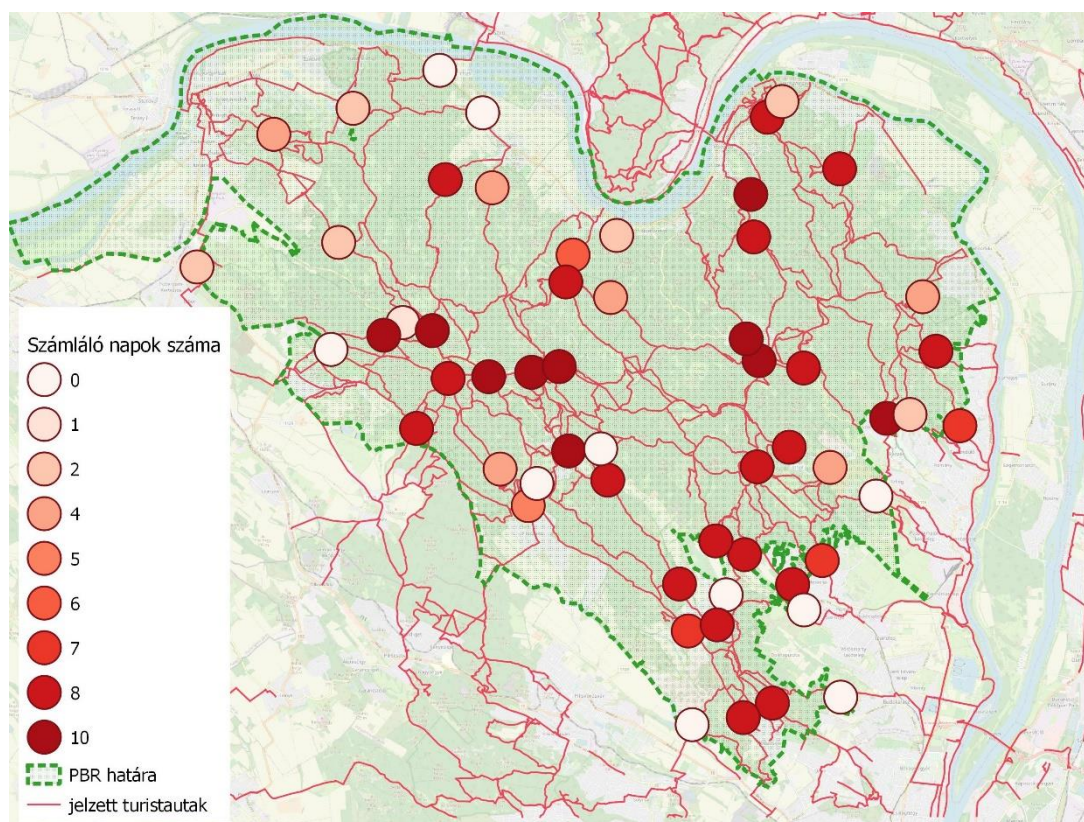


# LÁTÓGATÓKUTATÁS A PILISI BIOSZFÉRA REZERVÁTUMBAN

Magyarországon egyedülálló, 5 éve zajló ökoturisztikai látogatófelmérés helyszíne a Pilisi Bioszféra Rezervátum!

2017 óta minden évben egy hétvégén kérdőívvezetés felméréssel egybekötött látogatószámlálást végzünk, hogy jobban megismerhessük azokat a látogatókat, kirándulókat, akik erre a sokszínű vidékre érkeznek, az itteni, értékekkel teli tájra kíváncsiak.

## ***2017-2021 között a számlálásba bevont helyszínek***



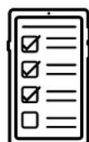
A Duna-Ipoly Nemzeti Park Igazgatóság és a Pilisi Parkerdő ZRt. kezdeményezésére, a Debreceni Egyetem Földtudományi Intézetének szakmai irányításával zajlik a kutatás, amely sok szempontból is különleges, hazánkban egyedülálló:

- hatalmas (27.000 ha), összefüggő területet érintő,
- 5 éve, rendszeresen (monitoring jelleggel) végzett felmérés,
- a látogatók viselkedését, igényeit, ismereteit; a kirándulók mozgását egyaránt vizsgálja,
- az ország minden szegletéből érkeznek önkéntes segítők, évente 50-60 ember (akik nélkül ez a nagyszabású kutatás megvalósíthatatlan lenne)
- önkénteseink között évről-évre nő a PBR területén lakók száma (2021-ben már az önkéntesek 20%-a)
- a látogatótságot feltérképezése mellett minden évben egy-egy kiemelt kérdést is a fókuszba helyezünk.

## A látogatókutatás eddigi 5 évének főbb eredményei és jellemzői



### 2017



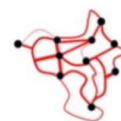
- 41 számlálópont
- 46 önkéntes
- > 17.000 regisztrált látogató, 673 kérdőív

### 2019



- 36 számlálópont
- 54 önkéntes
- > 23.000 regisztrált látogató, 513 kérdőív
- Kerékpáros turisták
- Természetjáró helyi lakosság (3 év adatai)

### 2021



- 34 számlálópont
- 59 önkéntes
- > 19.000 regisztrált látogató, 621 kérdőív
- Látogatóáramlási térkép



- 19 számlálópont
- 30 önkéntes
- > 7700 regisztrált látogató, 401 kérdőív
- Teljesítménytúrák és terepi futóversenyek
- Dömös térségének látogatói

### 2018



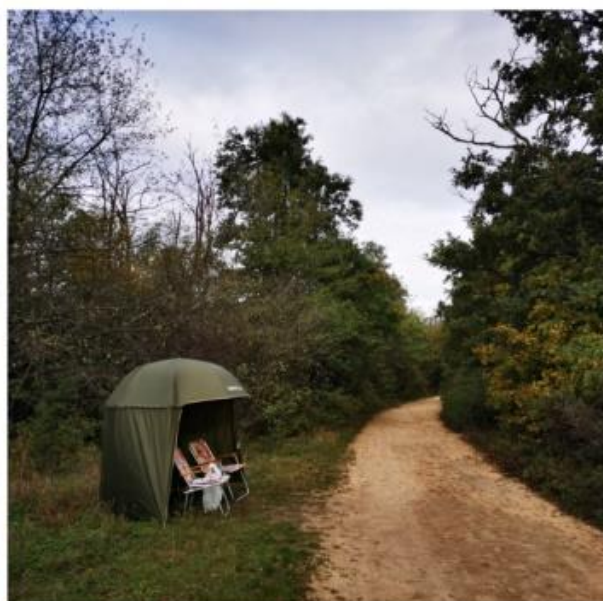
### 2020



- 37 számlálópont
- 61 önkéntes
- > 8800 regisztrált látogató, 584 kérdőív
- Megközelíthetőség
- Számlálóberendezések

készítette: Benkhard Borbóla

## Munka a számlálópontokon



## Mi az, amit az elmúlt 5 év során megtudtunk a PBR látogatóiról?

Ezt a „**10 dolog, amit nem tudtunk, vagy csak sejtettünk a Pilisi Bioszféra Rezervátum látogatóiról**” című írásunk foglalja össze. Röviden összefoglalva elmondható, hogy:

- Az erdő a látogatók számára a legfontosabb vonzerő, az itt megtapasztalható csend és nyugalom. A többség éppen ezért nem vágyik további fejlesztésekre, szolgáltatásokra, főleg nem olyanokra, amelyek a zöld felületek, a természeti területek rovására történnek.
- A közösségi felületek jelentik ma már az elsődleges információforrást, valamint a kirándulásokat egyre többen letölthető (mások által megtervezett) útvonalak és instant túrák alapján teszik meg.
- A közösségi médiában javasolt, illetve nagy sajtóvisszhangot kapott helyszínek ezért zsúfoltak, megfigyelhető az „overtourism” jelensége, ami vandalizmus nélkül is az értékek romlásához, a helyi lakossággal való konfliktushoz, végül egyes látogatócsoportok elmaradásához vezet. Ugyanakkor jól elhelyezett információkkal (például megfelelő táblákkal) a területi koncentráció csökkenthető, az élmény növelhető!
- Mind a helyi lakosság, mind az látogatók érkezése szempontjából az egyik legnagyobb probléma az autós közlekedés. Ami viszont semmiképpen sem újabb parkolóhelyek kiépítésével oldható fel. Mivel a Pilis és a Visegrádi-hegység természetjáró szempontból is egy „egységként” él a látogatók tudatában, ezért a fenntartható turizmus megvalósulása, az értékek megóvása érdekében a PBR teljes területét érintő komplex közösségi közlekedési hálózat és a hozzá kapcsolódó kényelmi szolgáltatások rendszere a járható út.

### A PBR látogatói egy őszi délutánon



## Hogyan tovább?

A felelősségtudatos természetjárás mindannyiunk szívügye. Közös érdekünk, hogy a főváros közelében található kiváló túrázó helyek, vadregényes útvonalak, jó levegő, különleges élővilág és gyönyörű tájkép fennmaradjon és ne csak a jelen, hanem a jövő turistáit, a mi gyermekeinket, unokáinkat is fogadhassa! Ehhez elengedhetetlen a területre érkező látogatók alapos megismerése. A munkánk iránt a területkezelők, az irányító illetve szakmai hatóságok, a gyakorlati turisztikai szakemberek és a nagyközönség egyaránt érdeklődik. A folytatáshoz azonban szélesebb összefogásra van szükség:

- az eddig kimaradt helyszínek bevonása érdekében növelnünk kell a résztvevő önkéntesek számát,
- az érdeklődő látogatók hitelesebb tájékoztatása érdekében fontosnak tartjuk, hogy minél több helybéli (a PBR területén élő, a természetet ismerő) önkéntes csatlakozzon hozzánk
- az önkéntesek megfelelő ellátása (távrolról érkezők elszállásolása, étkeztetése) is garancia arra, hogy évről-évre visszajáró, a feladatát jól értő (de sajnos kis létszámú) humán erőforrás-bázisra építhetünk, aminek az anyagi alapját egyre nehezebb előteremteni.